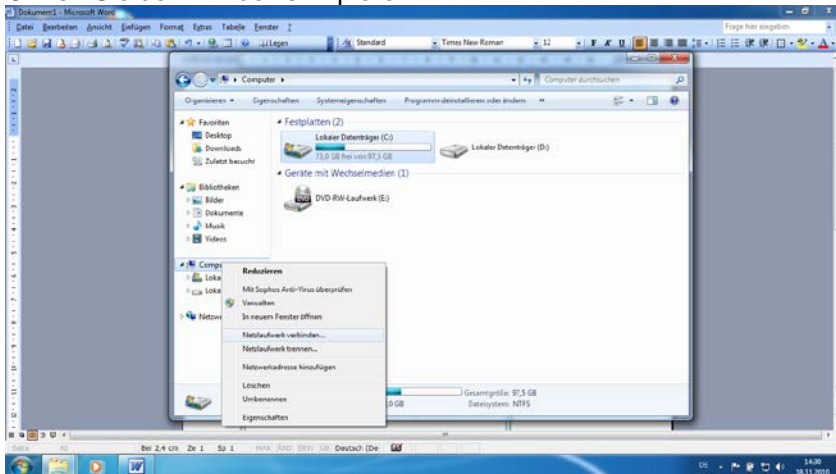
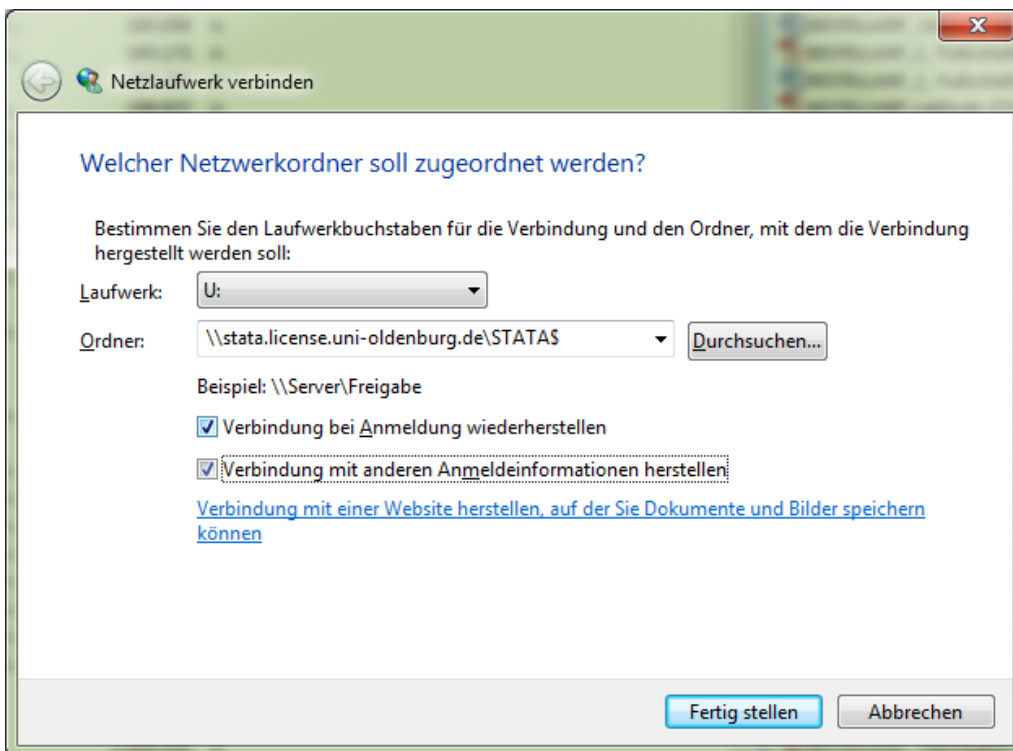


Verbinden des Netzlaufwerks für \stata.license.uni-oldenburg.de\STATAS unter Windows 7

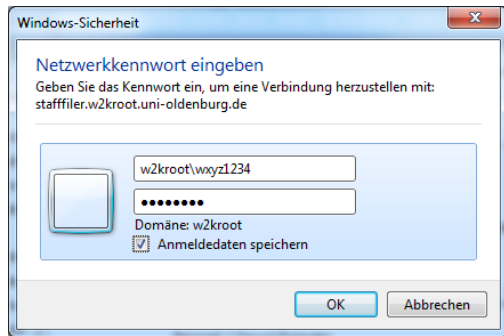
- Öffnen Sie den Windows Explorer



- Klicken Sie mit der rechten Maustaste auf Computer und dann im Kontextmenü auf „Netzlaufwerk verbinden“
- folgendes Fenster erscheint



- Wählen Sie O: für das Netzlaufwerk und geben Sie als Ordner ein: \stata.license.uni-oldenburg.de\STATAS und machen Sie Haken in die Felder „**Verbindung bei Anmeldung wiederherstellen**“ und „**Verbindung mit anderen Anmeldeinformationen herstellen**“ (s. u.)
- Klicken Sie auf „Fertig stellen“, folgendes Fenster erscheint:



- Geben Sie als Benutzername w2kroot\ gefolgt von Ihrer Benutzerkennung und darunter das dazu gehörige Passwort ein (s. u.) und machen einen Haken in das Feld "Anmeldedaten speichern"
- Bestätigen Sie die Eingabe mit „OK“